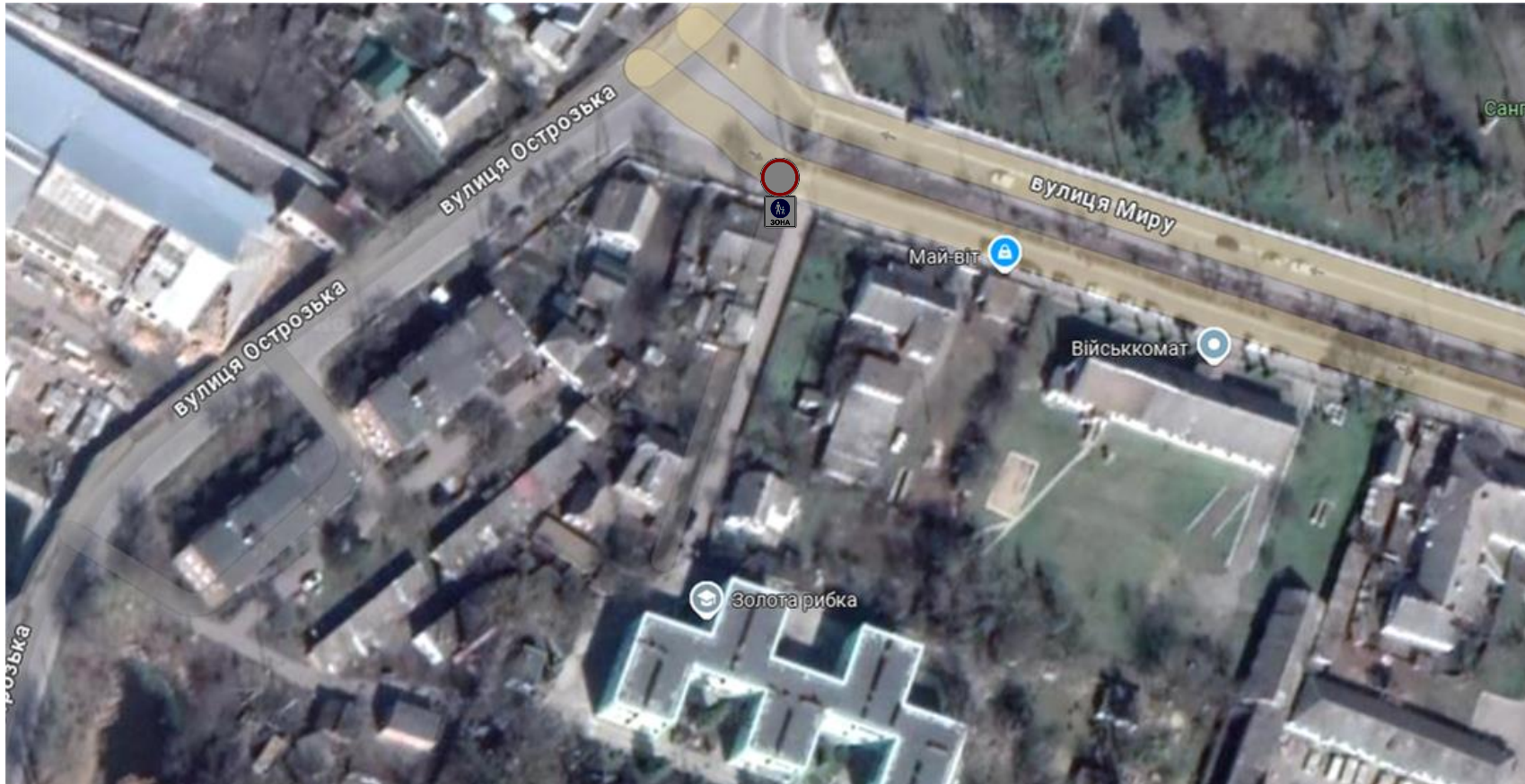




Додаток 2  
до рішення виконавчого комітету  
Славутської міської ради  
від 05.09.2024 р. № 330

### Ескіз організації дорожнього руху по вулиці Площа Шевченка у місті Славута



-  - місце встановлення інформаційно-вказівного знаку 5.36 «Пішохідна зона»;
-  - місце встановлення дорожнього знаку 3.1 «Рух заборонено».

Заступник міського голови з питань  
діяльності виконавчих органів ради

Ігор ПІГОЛЬ