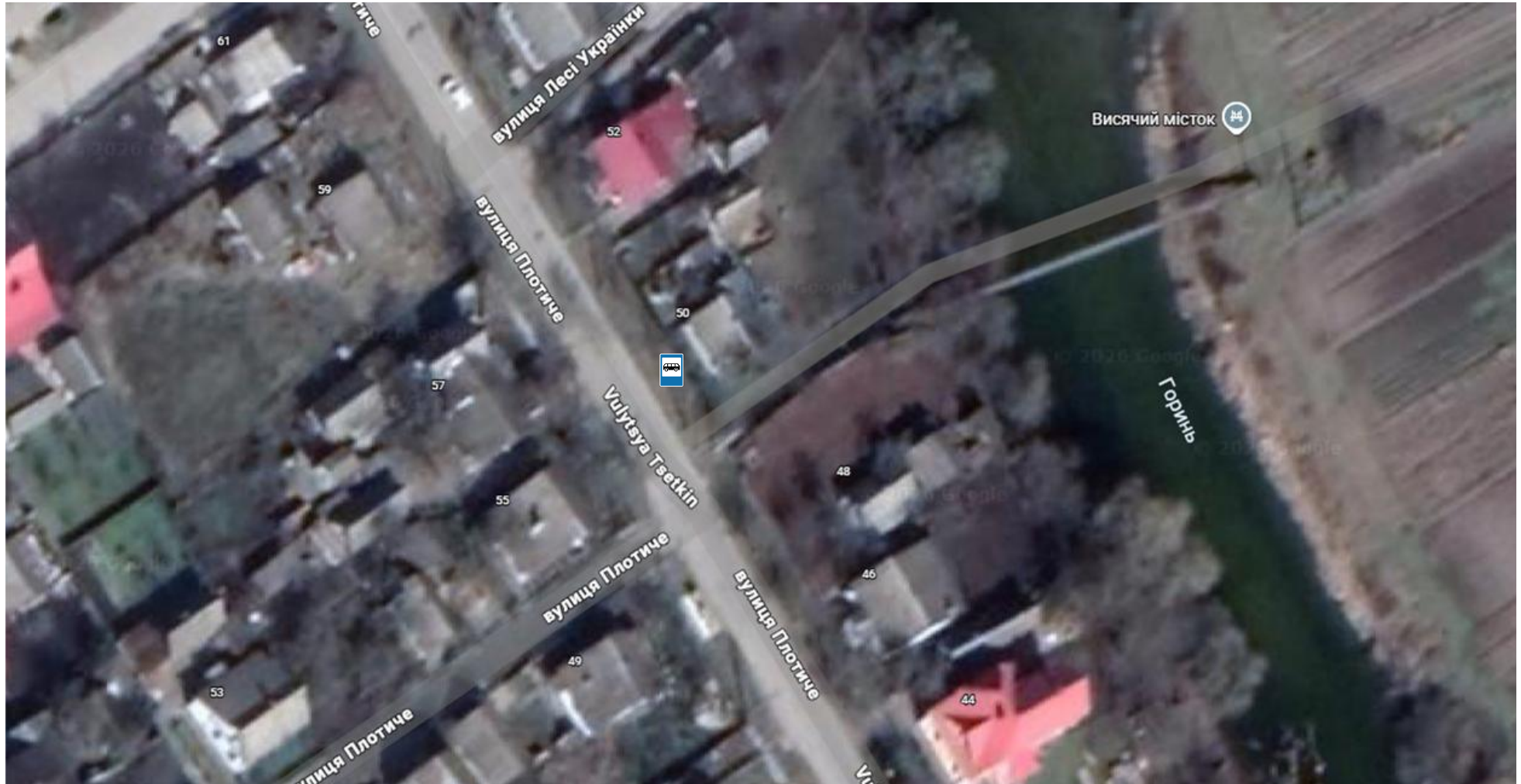
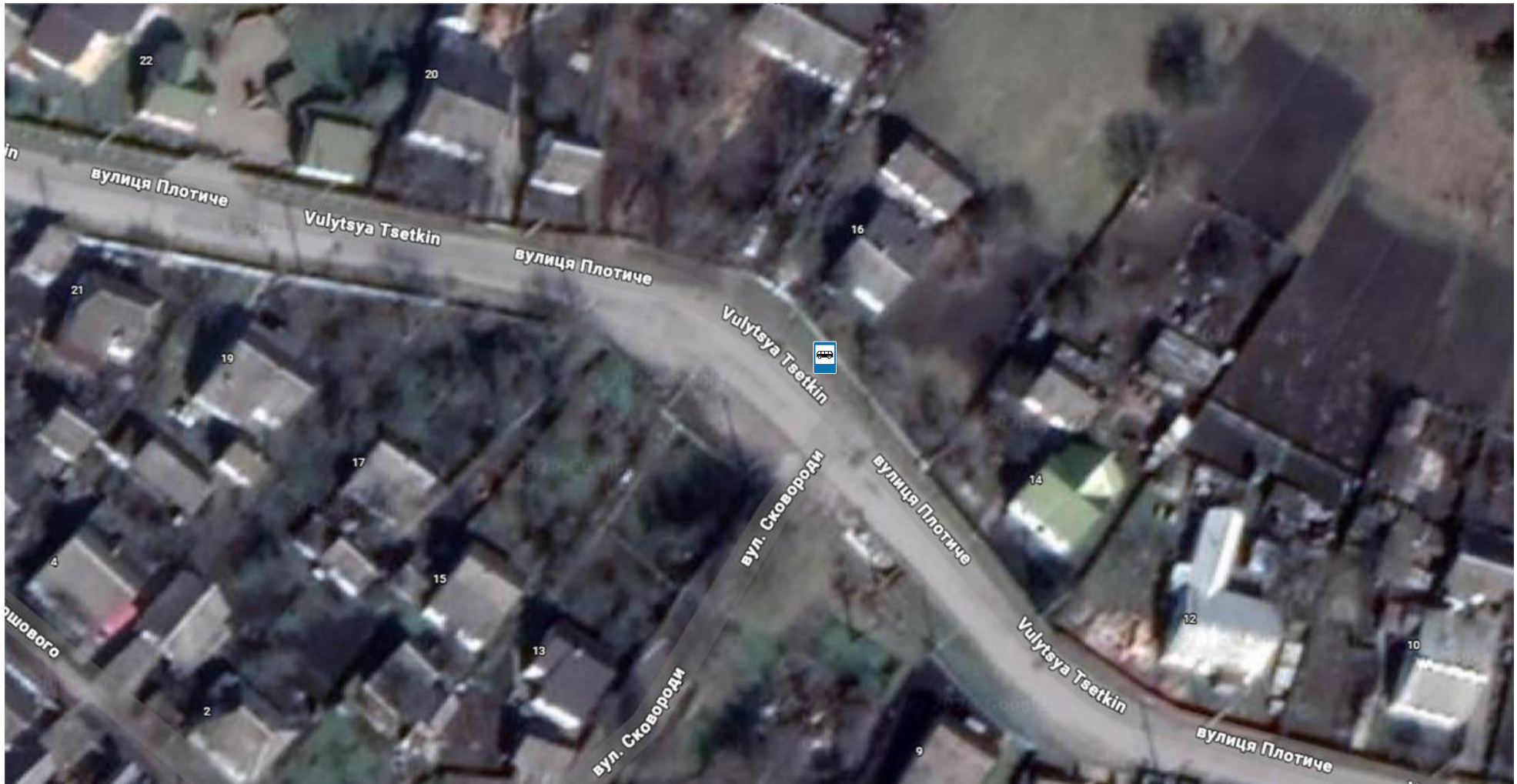


**Ескіз організації дорожнього руху по вулиці Плотиче у місті Славута**



 - місце встановлення інформаційно-вказівного знаку 5.45.1 «Пункт зупинки автобуса».

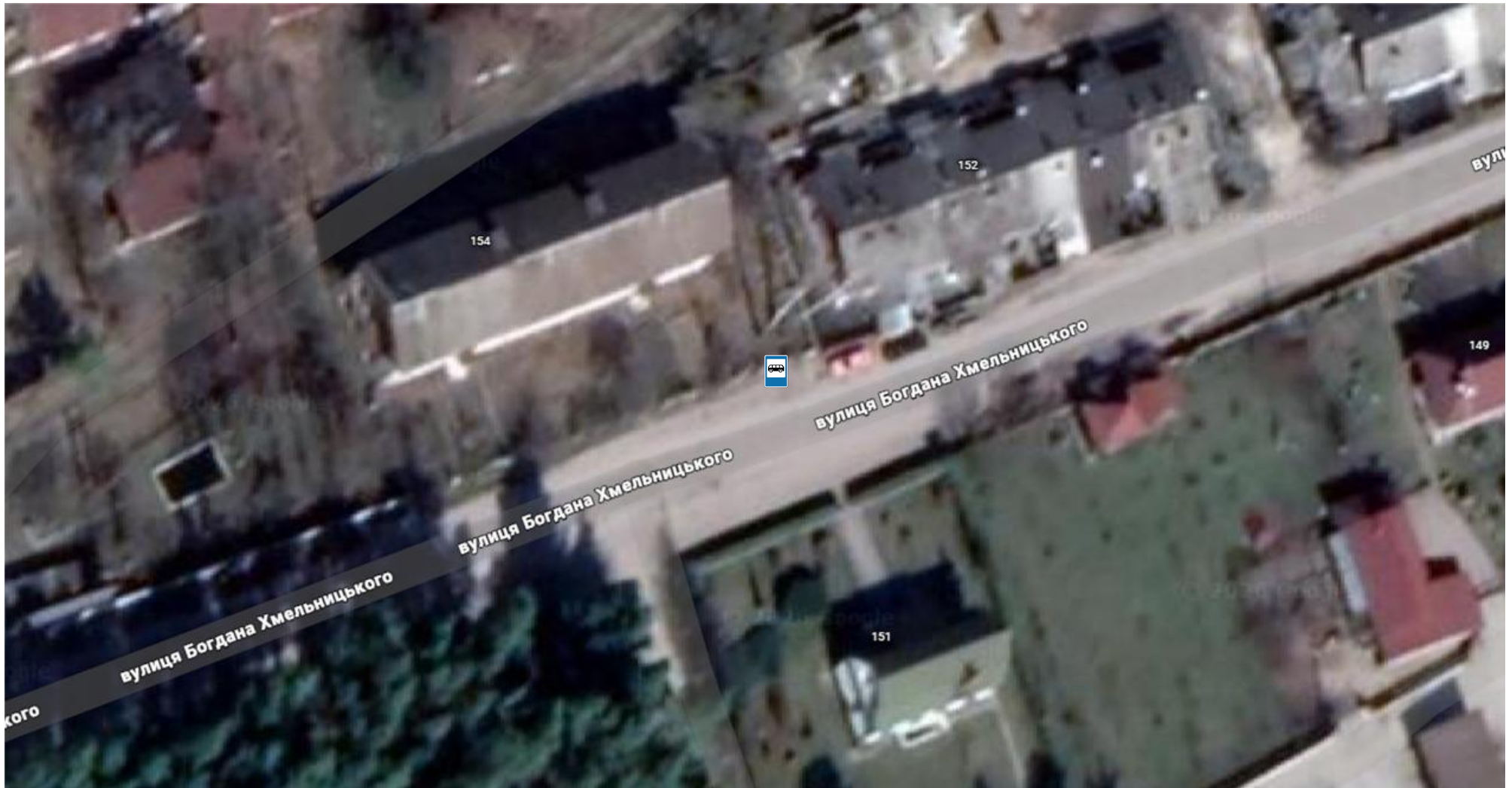
**Ескіз організації дорожнього руху по вулиці Плотиче у місті Славута**



- місце встановлення інформаційно-вказівного знаку 5.45.1 «Пункт зупинки автобуса».

Додаток 3  
до рішення виконавчого комітету  
Славутської міської ради  
28.05.2026 №152

### Ескіз організації дорожнього руху по вулиці Б. Хмельницького у місті Славута



 - місце встановлення інформаційно-вказівного знаку 5.45.1 «Пункт зупинки автобуса».

**Ескіз організації дорожнього руху по вулиці Острозька у місті Славута**



 - місце встановлення інформаційно-вказівного знаку 5.45.1 «Пункт зупинки автобуса».