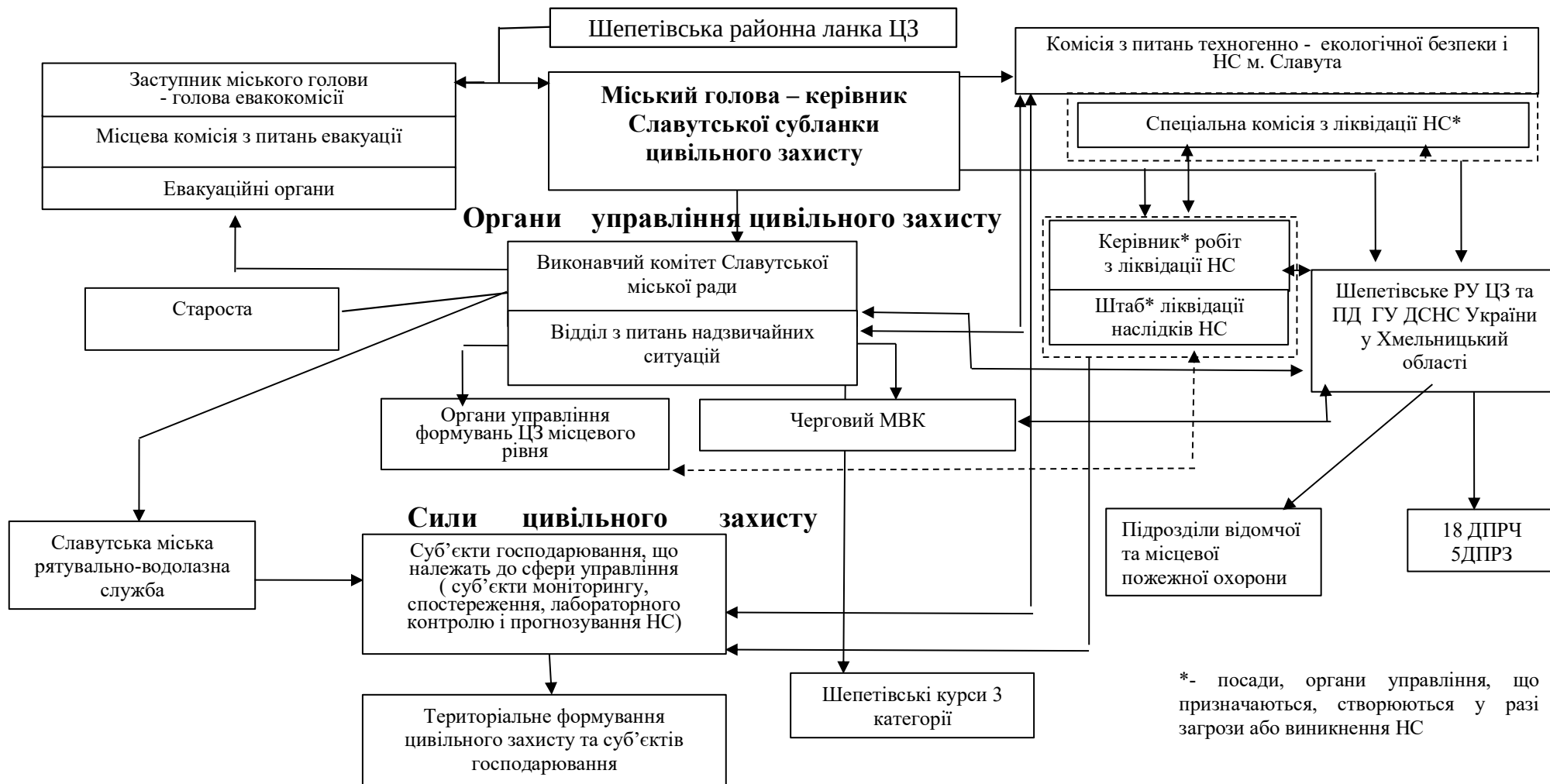


Додаток 1

до Положення про Славутську субланку Шепетівської районної ланки територіальної підсистеми єдиної державної системи цивільного захисту Хмельницької області

СТРУКТУРА СЛАВУТСЬКОЇ СУБЛАНКИ ШЕПЕТІВСЬКОЇ РАЙОННОЇ ЛАНКИ ТЕРИТОРІАЛЬНОЇ ПІДСИСТЕМИ ЄДС ЦЗ ХМЕЛЬНИЦЬКОЇ ОБЛАСТІ



*- посади, органи управління, що призначаються, створюються у разі загрози або виникнення НС