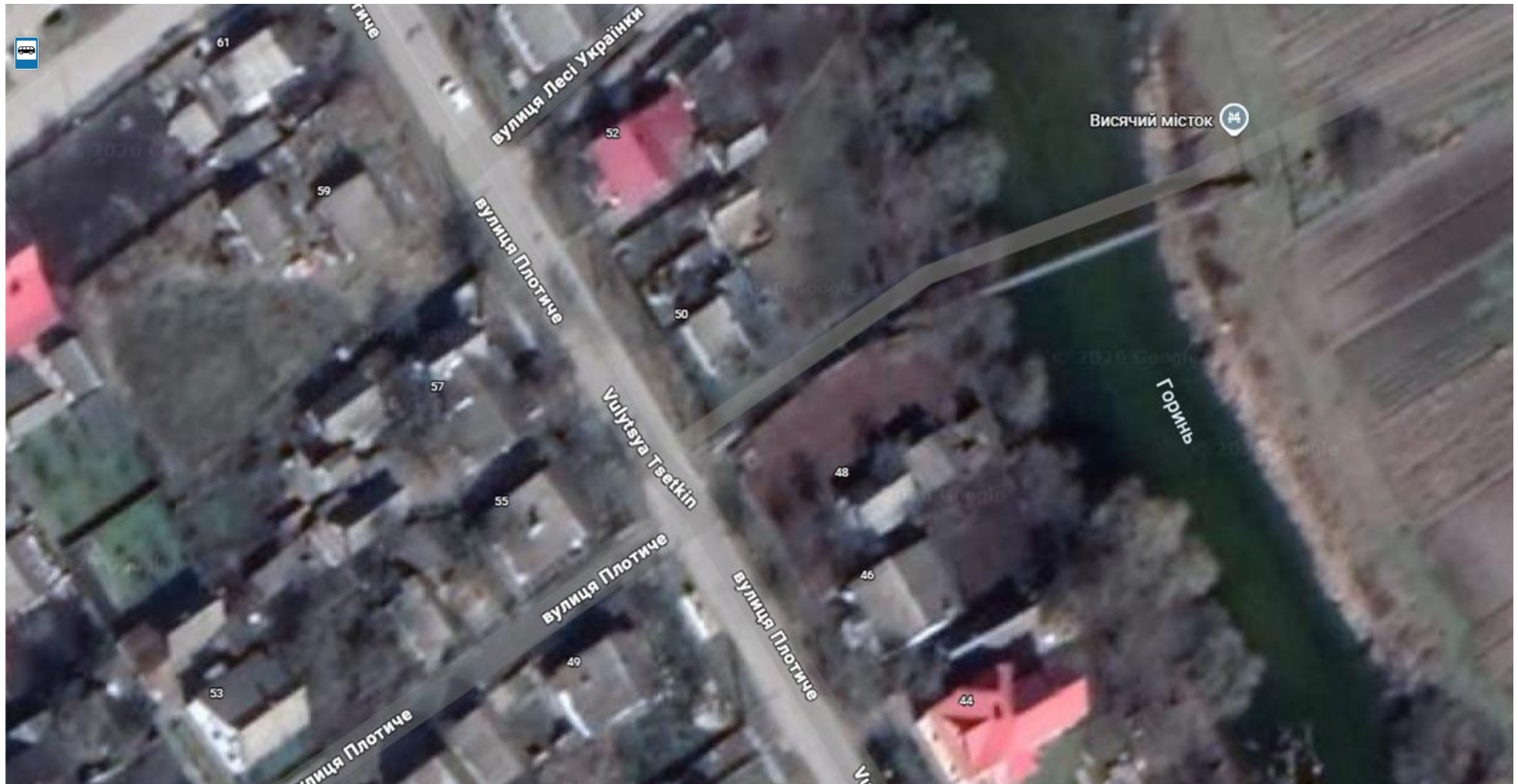
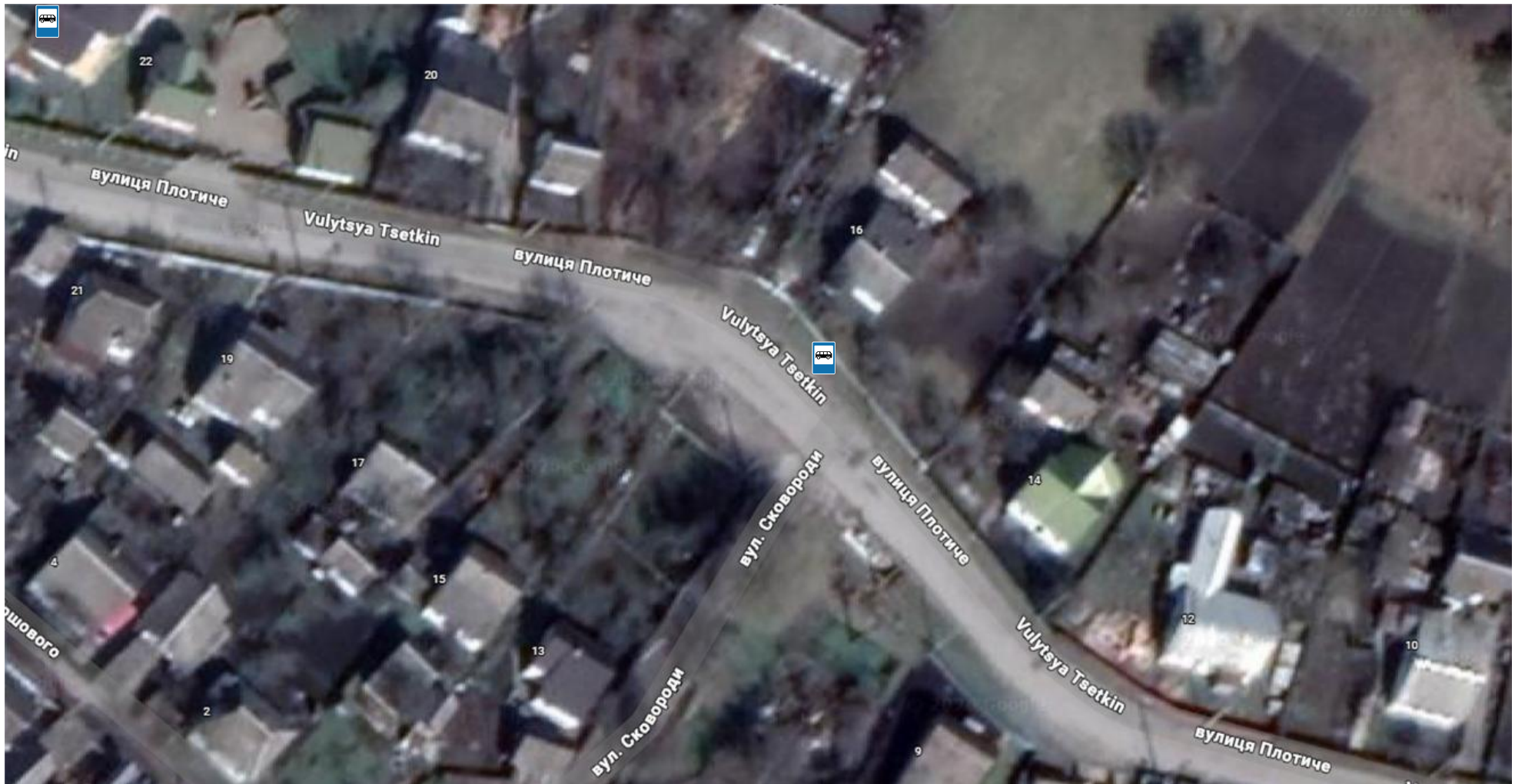


Ескіз організації дорожнього руху по вулиці Плотиче у місті Славута



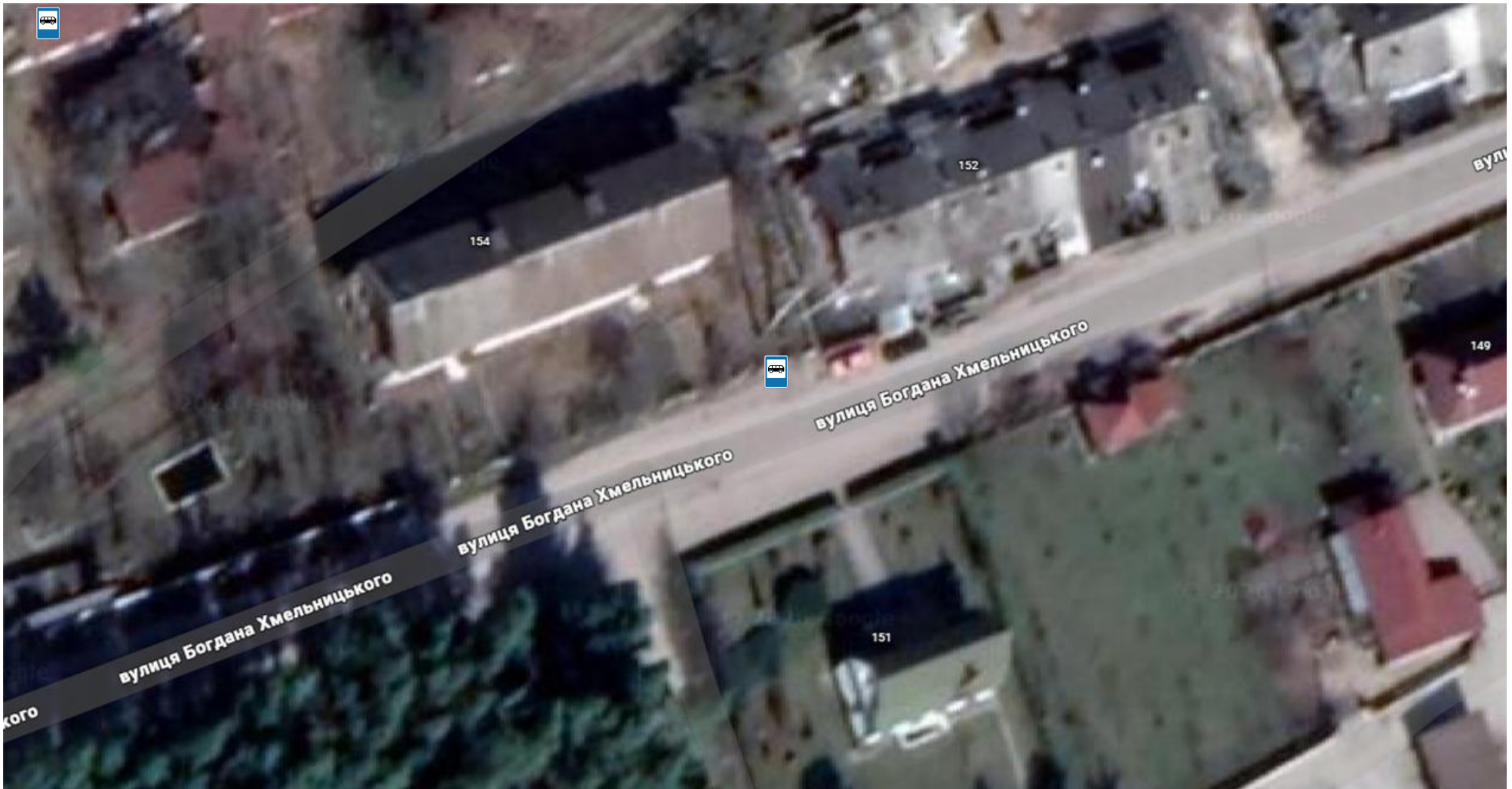
- місце встановлення інформаційно-вказівного знаку 5.45.1 «Пункт зупинки автобуса».

Ескіз організації дорожнього руху по вулиці Плотиче у місті Славута



- місце встановлення інформаційно-вказівного знаку 5.45.1 «Пункт зупинки автобуса».

Ескіз організації дорожнього руху по вулиці Б. Хмельницького у місті Славута



- місце встановлення інформаційно-вказівного знаку 5.45.1 «Пункт зупинки автобуса».