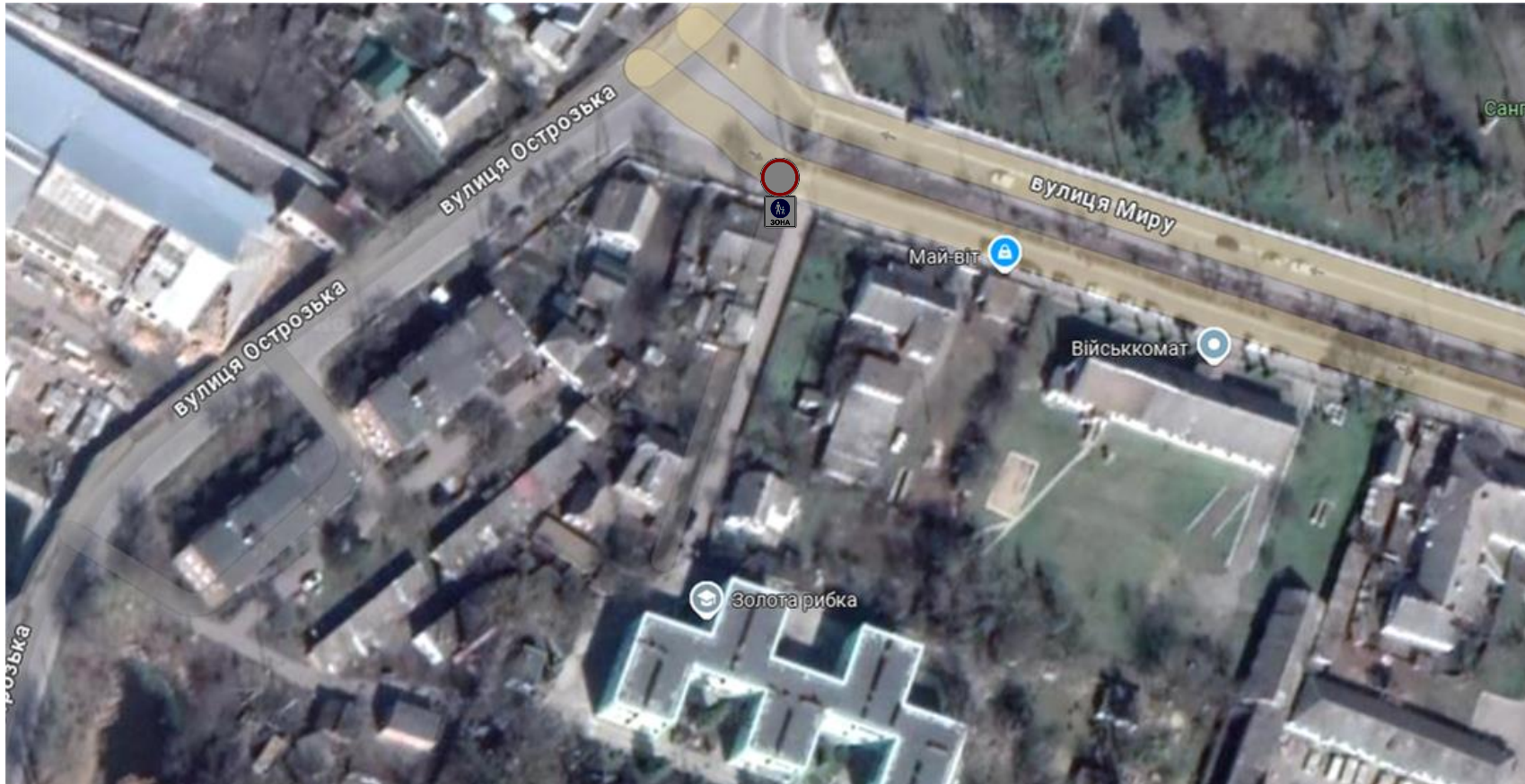




Додаток 2
до рішення виконавчого комітету
Славутської міської ради
від _____ № _____

Ескіз організації дорожнього руху по вулиці Площа Шевченка у місті Славута



-  - місце встановлення інформаційно-вказівного знаку 5.36 «Пішохідна зона»;
-  - місце встановлення дорожнього знаку 3.1 «Рух заборонено».

Заступник міського голови з питань
діяльності виконавчих органів ради

Ігор ПІГОЛЬ