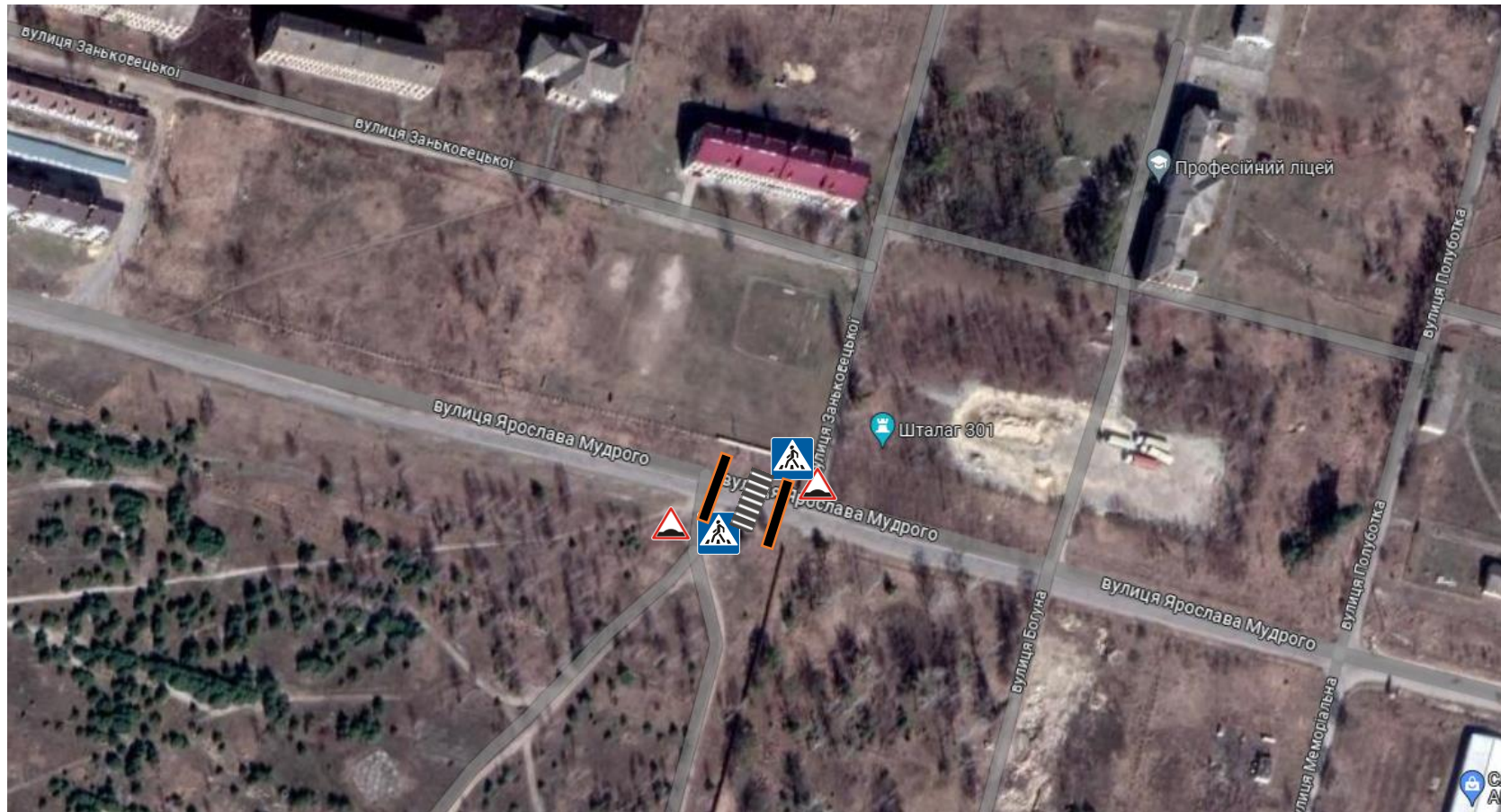






### Ескіз організації дорожнього руху по вулиці Петра Сагайдачного у місті Славута



-  - місце встановлення дорожніх знаків 1.11 "Пагорб"
-  - місце встановлення дорожніх знаків 5.38.1 та 5.38.2 «Пішохідний перехід»
-  - місце встановлення засобу примусового зниження швидкості
-  - місце нанесення дорожньої розмітки 1.14.1 «зебра»