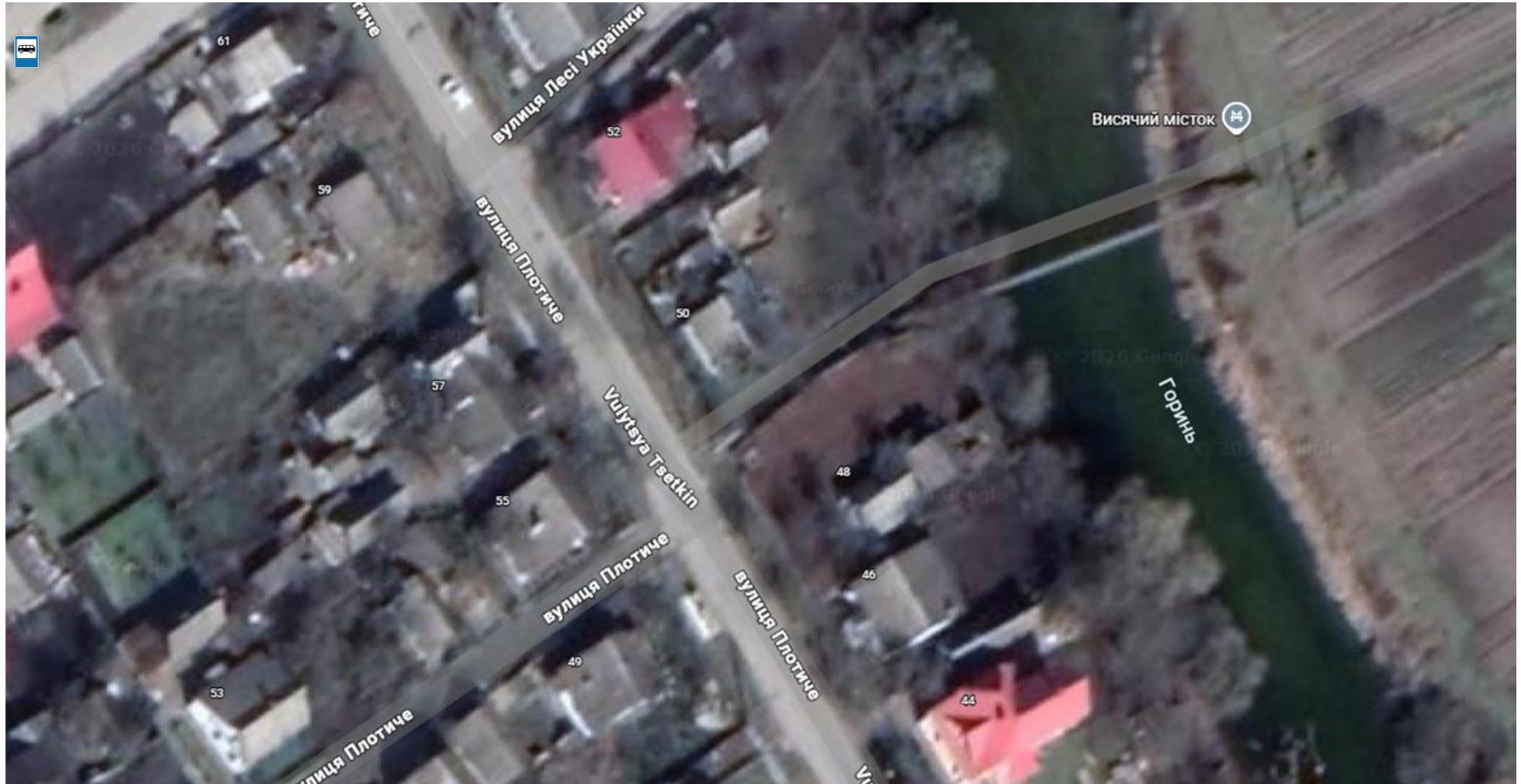
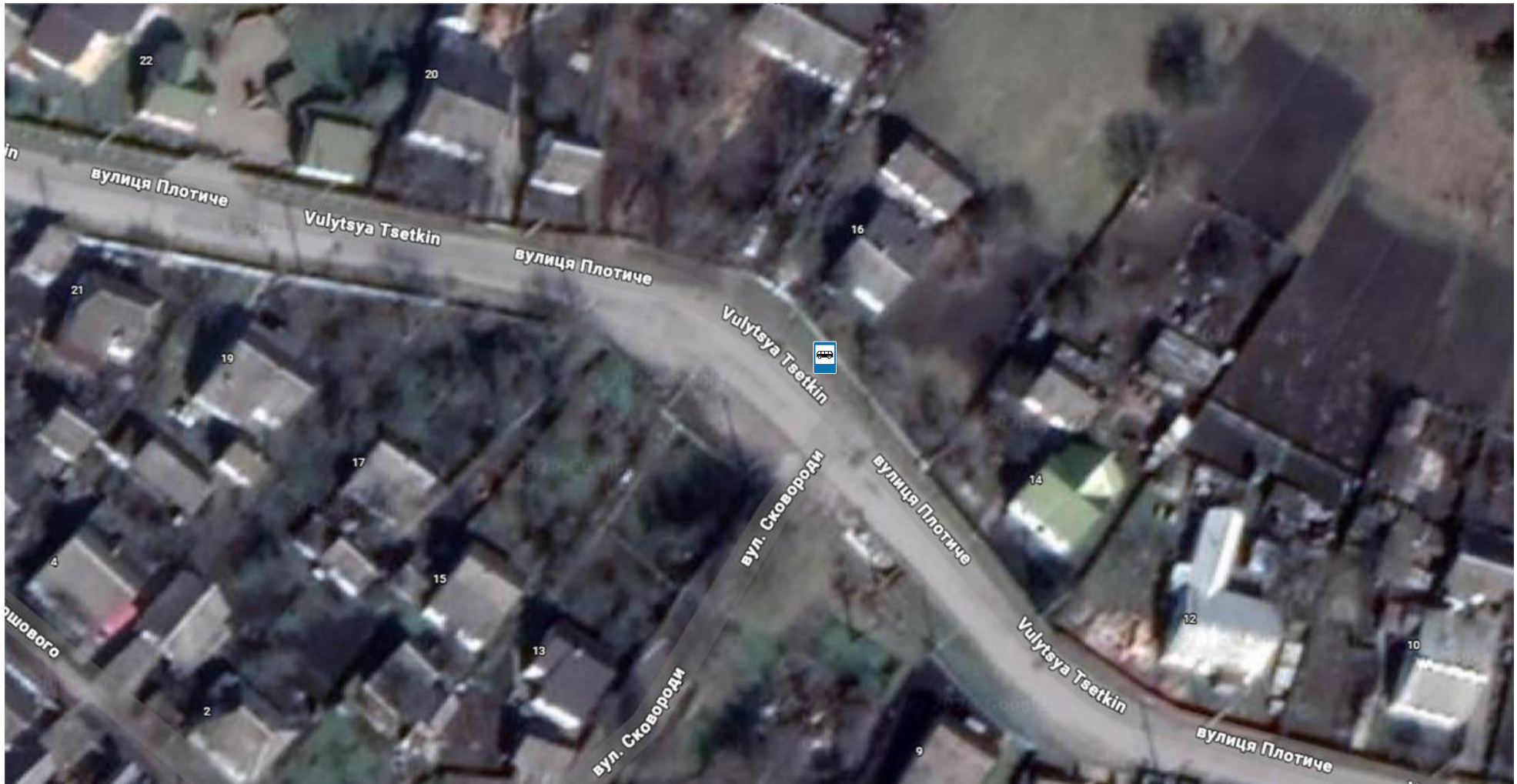


**Ескіз організації дорожнього руху по вулиці Плотиче у місті Славута**



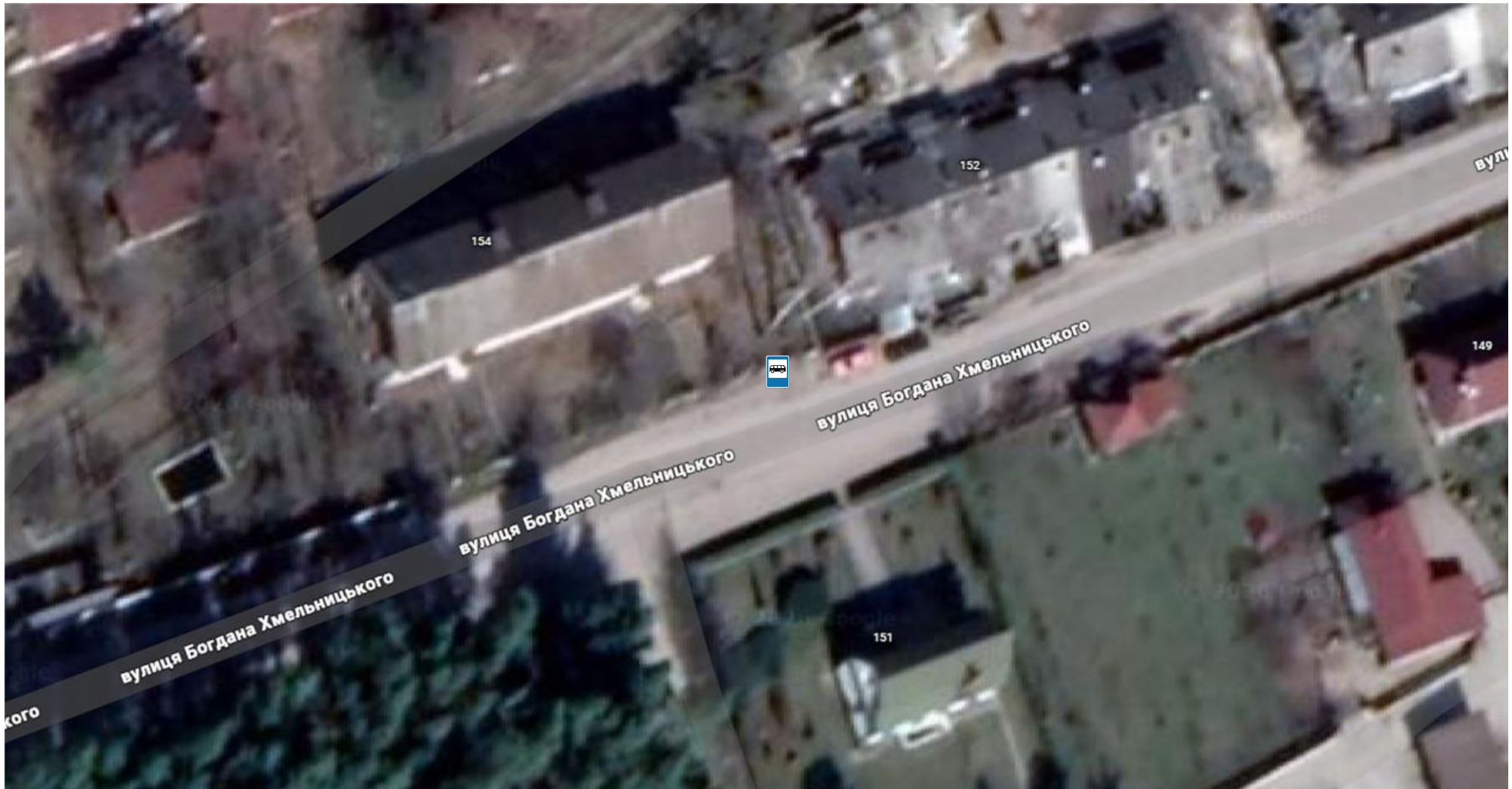
- місце встановлення інформаційно-вказівного знаку 5.45.1 «Пункт зупинки автобуса».

**Ескіз організації дорожнього руху по вулиці Плотиче у місті Славута**



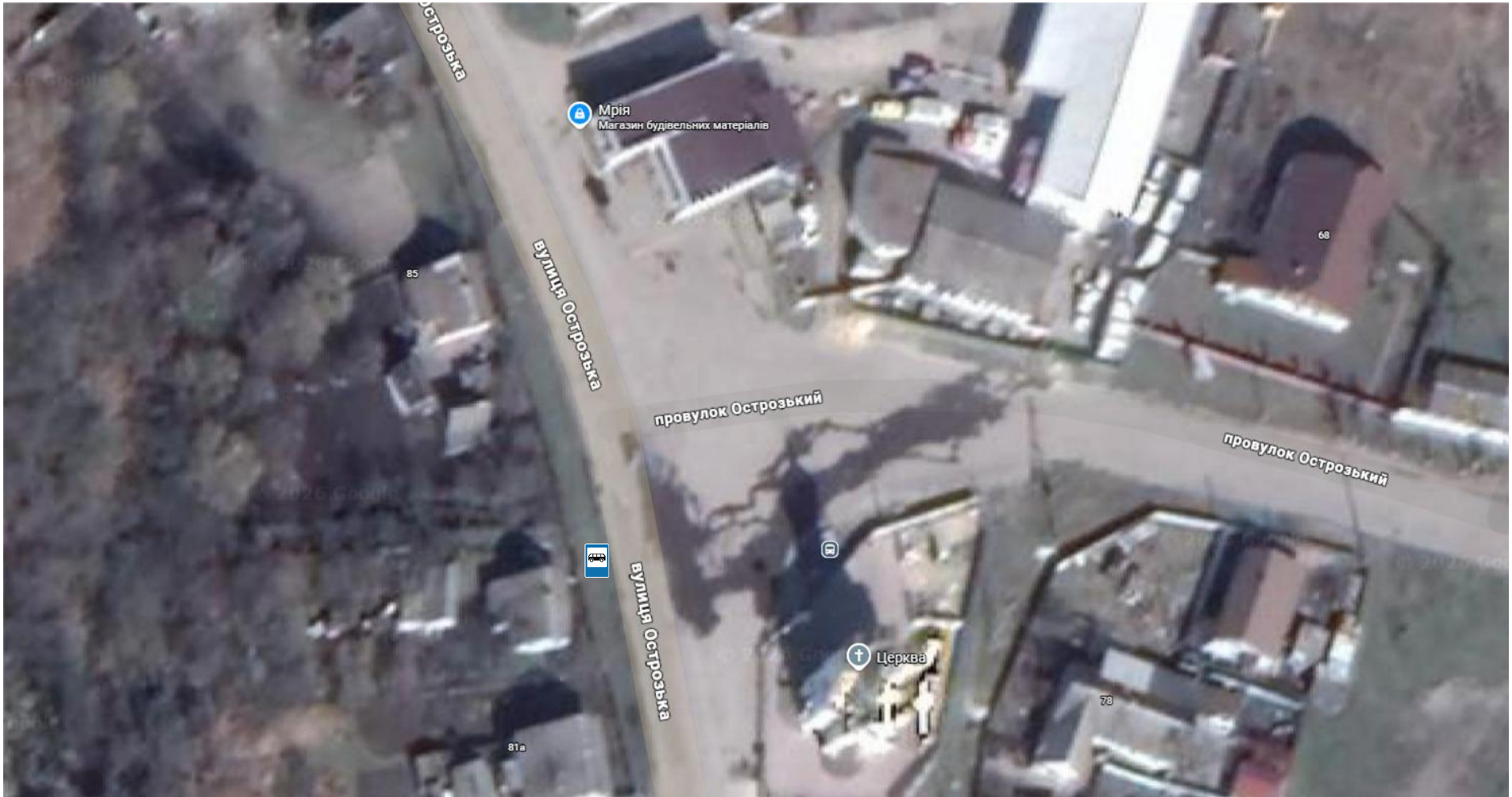
- місце встановлення інформаційно-вказівного знаку 5.45.1 «Пункт зупинки автобуса».

**Ескіз організації дорожнього руху по вулиці Б. Хмельницького у місті Славута**



 - місце встановлення інформаційно-вказівного знаку 5.45.1 «Пункт зупинки автобуса».

**Ескіз організації дорожнього руху по вулиці Острозька у місті Славута**



місце встановлення інформаційно-вказівного знаку 5.45.1 «Пункт зупинки автобуса».



Керуючий справами

КРУТА

Вікторія